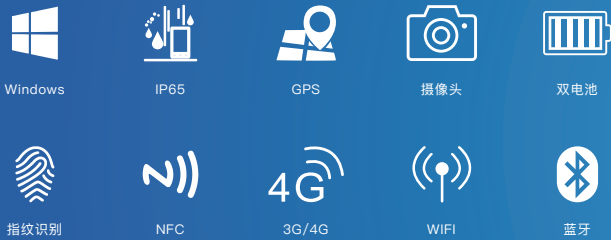


三防加固笔记本

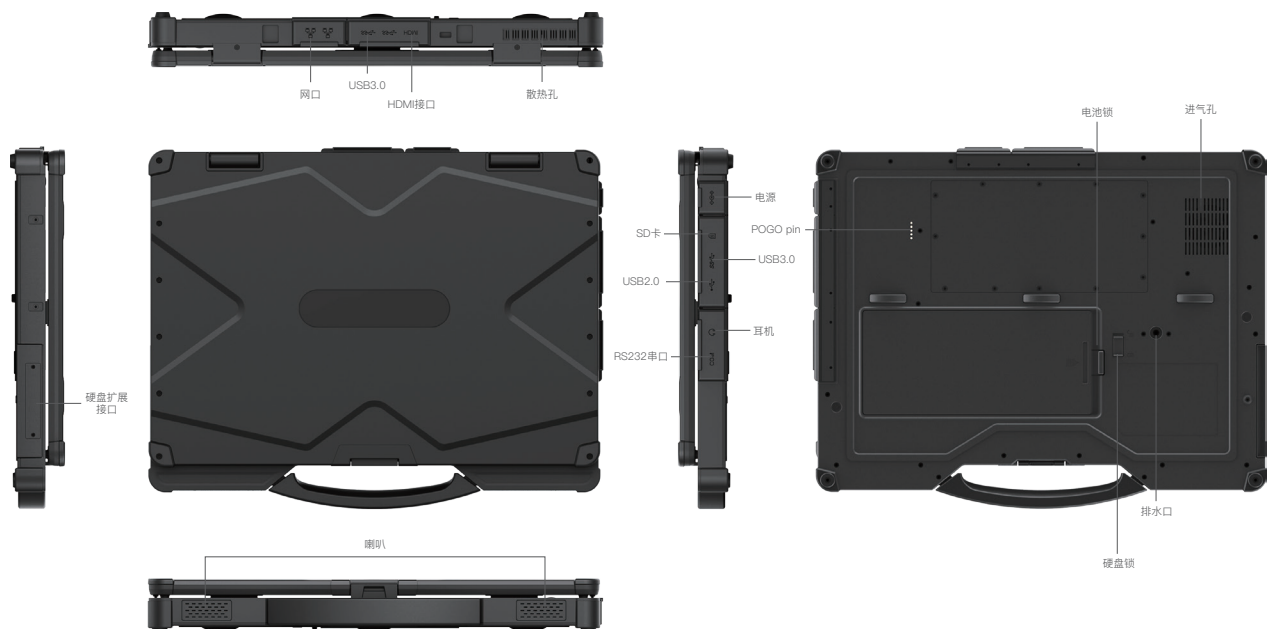
EM-X14U



功能特点

- 支持Windows 10系统，运行速度快，性能稳定，操作方便；
- 集成3G/4G全网通、WiFi、蓝牙等多种通讯方式，无线通讯功能强大；
- 机身配备双电池设计，支持6300mAh电池，宽温大电池保障，机器续航能力提升到8小时左右；
- IP65高防护等级，工业级三防品质，符合美军标MIL-STD-810G防震耐冲击，可应用于各种复杂苛刻的工作环境；
- 支持GPS，可选配北斗定位系统，定位更准确；
- 支持1920x1080的FHD高分屏，可选配康宁大猩猩屏以及阳光可视屏，多款选择，更适用于户外严苛环境；
- 支持丰富的扩展槽及指纹设计，可适用于各种复杂的行业需求以及拓展需求。

产品六视图



规格参数

基本参数	
外观尺寸	356 x 269 x 37mm (主机端)
整机重量	裸机2850g
整机颜色	银色+黑色
显示屏	14寸IPS屏 16:9, 分辨率1920*1080
触控屏	可选配康宁大猩猩10点电容屏, G+G
摄像头	前置2.0MP
I/O接口	HDMI x 1、POGO 5pin x 1、 USB 2.0 x 1、USB 3.0 x 3、 SIM卡 x 1、SD卡 x 1、 DB9 RS232/485 x 1、RJ45接口 x 2、 Φ3.5mm 标准耳机接口 x 1、 DC 19V 3.42A 电源接口 x 1
电源适配器	AC100V ~ 240V、输出DC 19V/3.42A/65W
GPS导航	U-blox NEO-7, 支持: GPS (可选配北斗)

电池性能 (内置)	
电池容量	7.4V/2000mAh
类型	内置聚合物锂离子电池
续航时间	约0.5小时(默认50%音量, 默认200流明亮度, 播放720P高清视频)

电池性能 (可插拔)	
电池容量	7.4V/6300mAh
类型	外置聚合物锂离子电池
续航时间	约8.5小时(默认50%音量, 默认200流明亮度, 播放720P高清视频)

性能参数	
CPU	Intel® Core™ i5-8250U/i7-8550U
操作系统	Windows 10
内存	8GB/16GB
存储容量	256GB/512GB

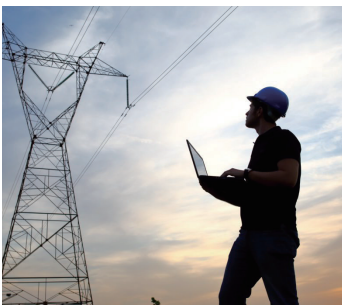
数据通讯	
WIFI	WIFI 802.11(a/b/g/n/ac) 频率2.4G+5.8G 双频
Bluetooth	BT4.2 (BLE) class1 传输距离: 10m
3G/4G	LTE FDD: B1/B3/B5/B7/B8/B20/B28A LTE TDD: B38/B40/B41 WCDMA: B1/B2/B5/B8 GSM: 850/900/1800/1900MHz

产品可靠性	
跌落高度	美军标MIL-STD-810G 1.22米耐摔落
工作温度	-20 °C ~ 60 °C
存储温度	-30 °C ~ 70 °C
湿度	95%, 不凝结
防护等级	IP65

可选模块	
指纹	SPI 指纹(开机登录)
NFC	NXP NFC 13.56MHz 支持ISO/IEC下 14443A/14443B/15693/18092/mifare协议, 读卡距离: 4cm

应用领域

丰富功能和模块, 可广泛应用于户外现场服务、制造业、交通物流、医疗和能源行业等领域。



电力维修



设备检测



汽车制造



能源行业